



# PRESENTACIÓN DEL PRONÓSTICO DE CALIDAD DEL AIRE DE LA CDMX



Patio Central del Edificio del Antiguo Palacio Virreinal,  
Ciudad de México, México  
13 de Febrero de 2017

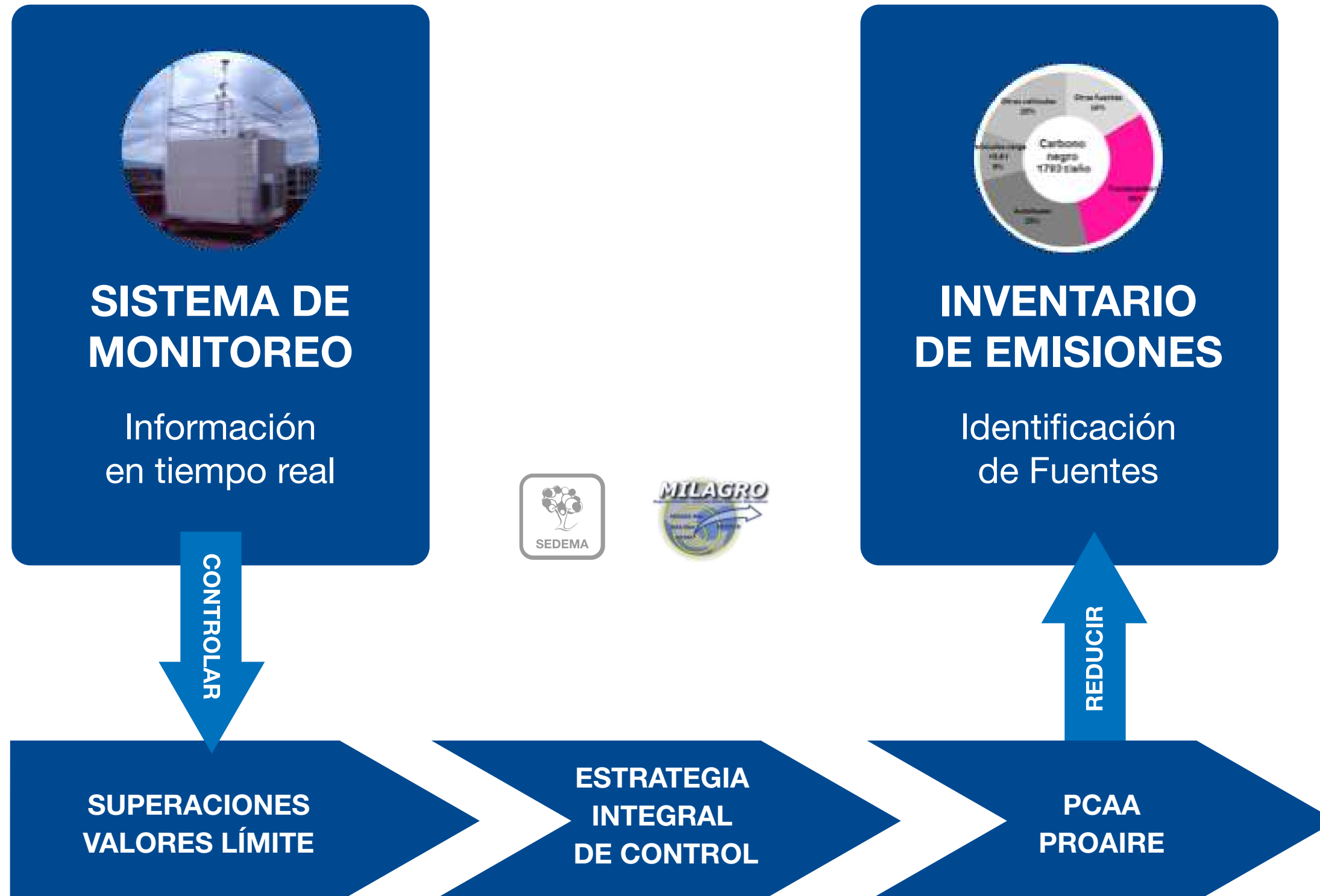
# LA CONTAMINACIÓN DEL AIRE URBANO: UN PROBLEMA GLOBAL



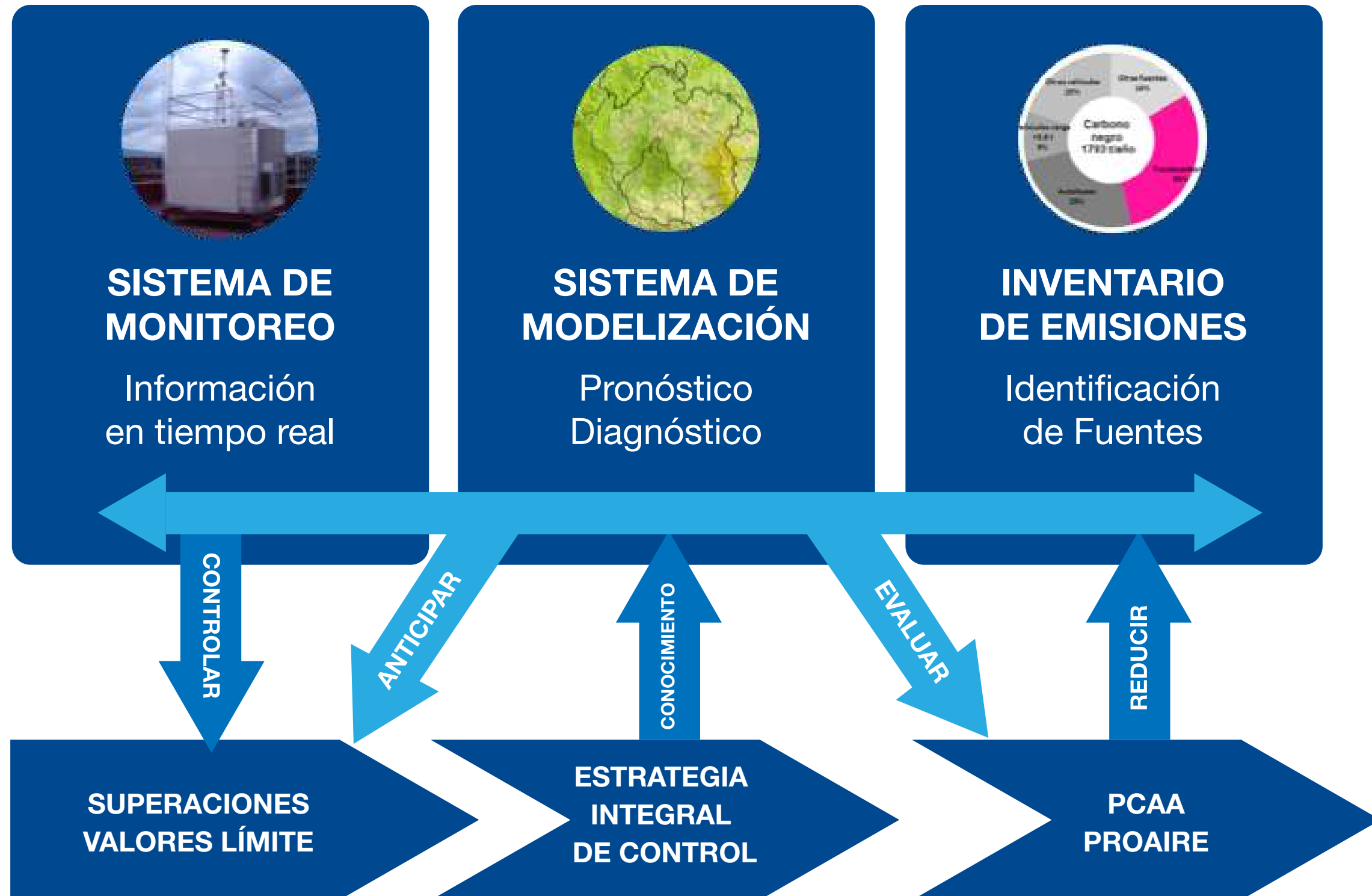
# LA GESTIÓN DE LA CALIDAD DEL AIRE: OBSERVACIONES, INVENTARIOS Y MODELOS



Barcelona  
Supercomputing  
Center  
Centro Nacional de Supercomputación



# LA GESTIÓN DE LA CALIDAD DEL AIRE: OBSERVACIONES, INVENTARIOS Y MODELOS



# EXPERIENCIA DEL BSC: SECTOR PÚBLICO Y EMPRESA PRIVADA



2017

2006



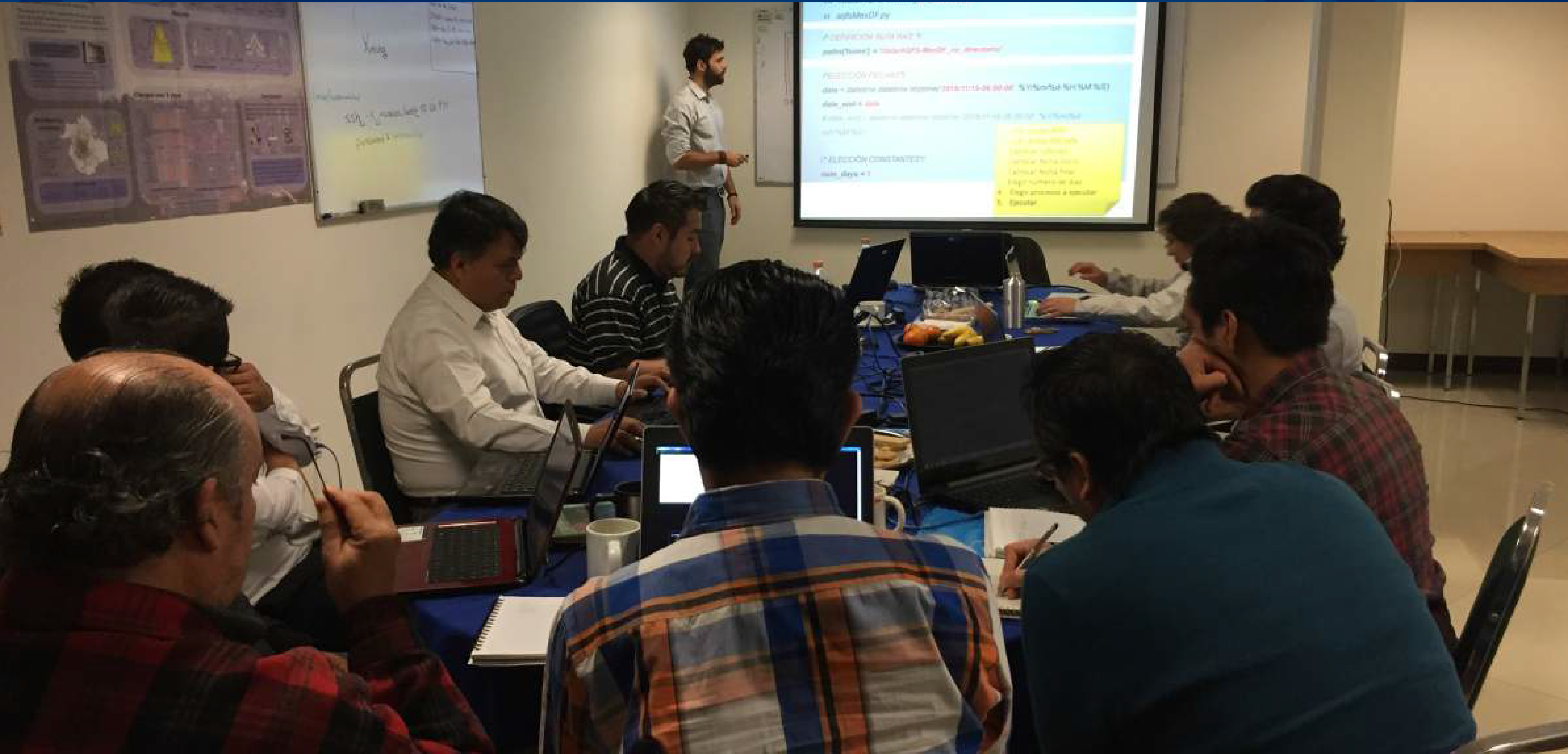
# MODERNIZAR LA CALIDAD DEL AIRE: COMPUTACIÓN DE ALTO RENDIMIENTO



**Barcelona  
Supercomputing  
Center**  
Centro Nacional de Supercomputación



# SEDEMA-BSC: TRANSFERENCIA DE CONOCIMIENTO





Contents lists available at ScienceDirect

## Science of the Total Environment

journal homepage: [www.elsevier.com/locate/scitotenv](http://www.elsevier.com/locate/scitotenv)



### An emission processing system for air quality modelling in the Mexico City metropolitan area: Evaluation and comparison of the MOBILE6.2-Mexico and MOVES-Mexico traffic emissions

M. Guevara <sup>a,\*</sup>, C. Tena <sup>a</sup>, A. Soret <sup>a</sup>, K. Serradell <sup>a</sup>, D. Guzmán <sup>b</sup>, A. Retama <sup>b</sup>, P. Camacho <sup>b</sup>, M. Jaimes-Palomera <sup>b</sup>, A. Mediavilla <sup>b</sup>

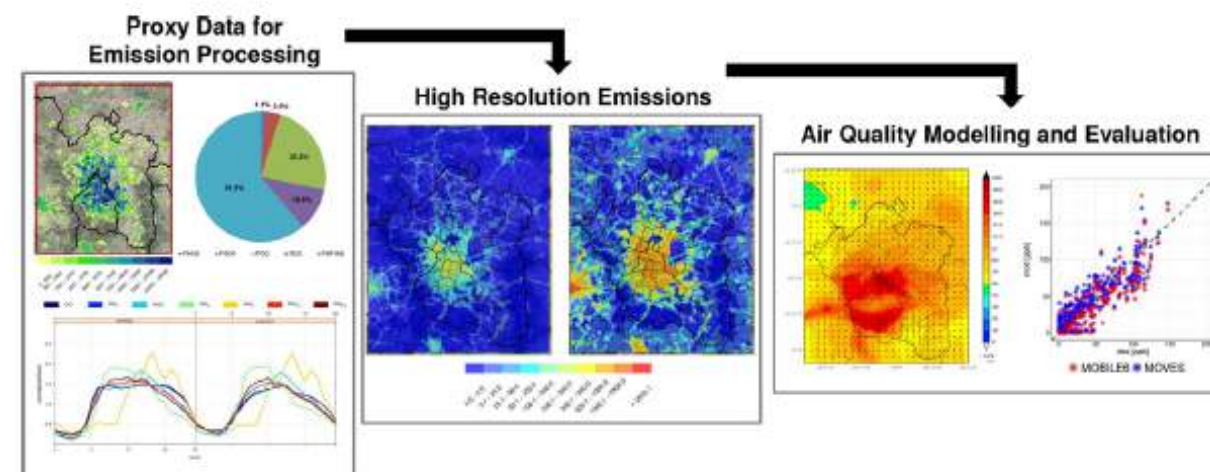
<sup>a</sup> Barcelona Supercomputing Center, Centro Nacional de Supercomputación, Earth Sciences Department, Barcelona, Spain

<sup>b</sup> Secretaría del Medio Ambiente de la Ciudad de México, Dirección General de Gestión de la Calidad del Aire, Ciudad de México, Mexico

#### HIGHLIGHTS

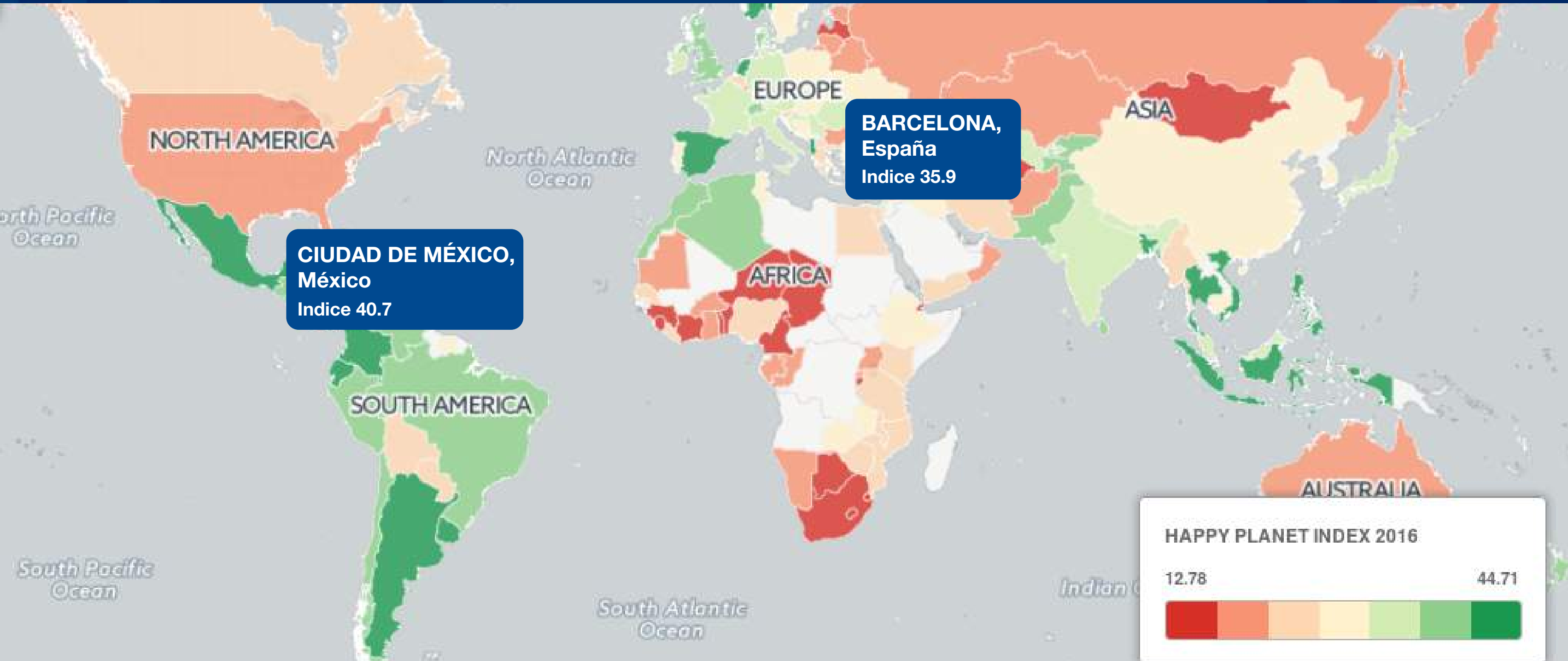
- A tool to create air quality model-ready emissions for Mexico City is presented.
- The results are discussed and evaluated with an air quality modelling case study.
- MOBILE6.2-Mexico and MOVES-Mexico traffic emissions are compared.
- Modelled concentrations of CO, NO<sub>2</sub> and O<sub>3</sub> are improved when using MOVES-Mexico.
- O<sub>3</sub> peaks are increased in the core urban area when reducing traffic emissions.

#### GRAPHICAL ABSTRACT





# SEDEMA-BSC: AFINIDAD Y COLABORACIÓN SÓLIDA





**MUCHAS GRACIAS**

[marc.guevara@bsc.es](mailto:marc.guevara@bsc.es)